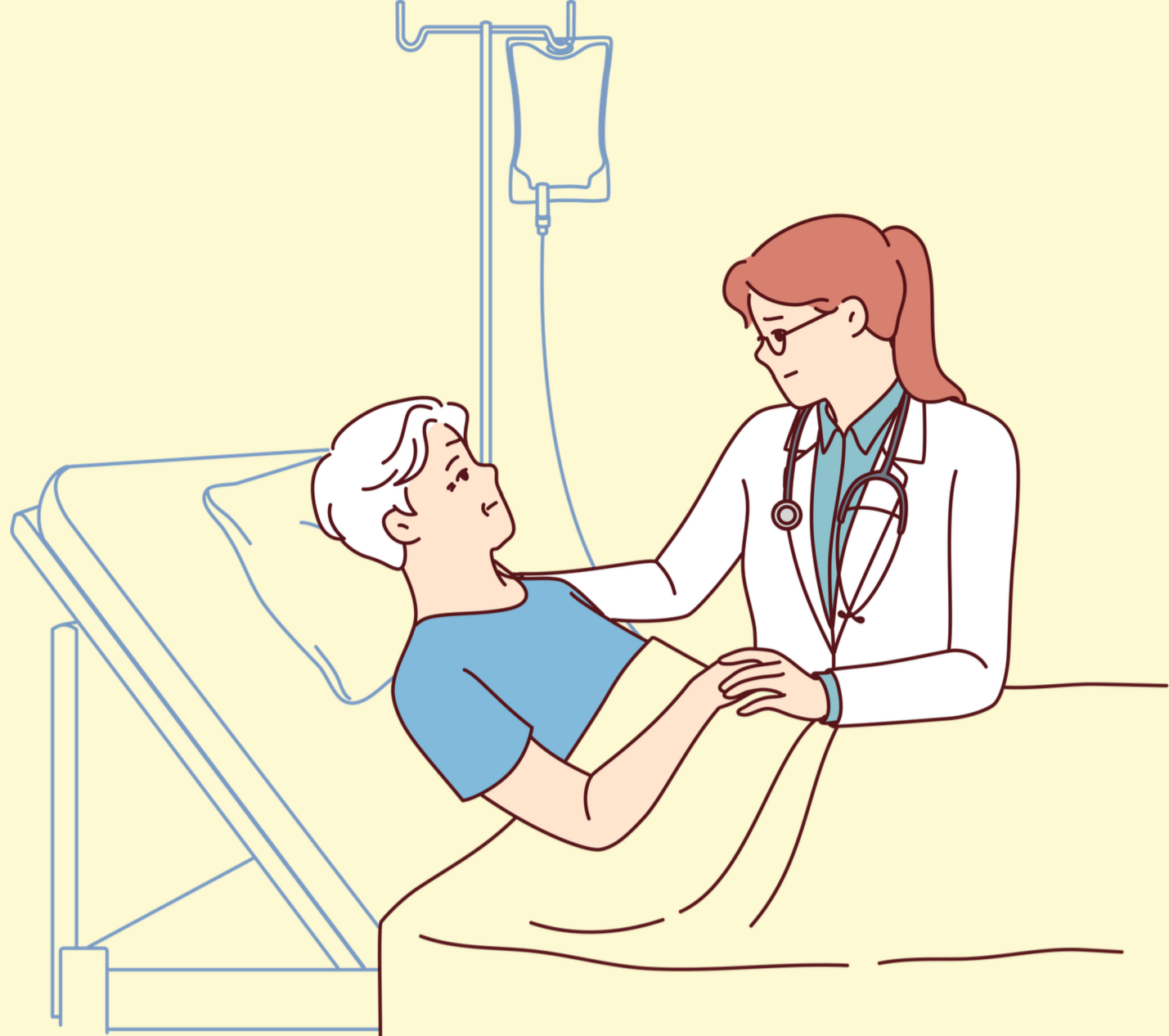


# 2026乙類 安寧緩和醫療 教育訓練課程



主辦單位



新竹縣政府衛生局  
Public Health Bureau of  
HsinChu County Government

合辦單位



財團法人(台灣)安寧照顧基金會  
中華民國 Hospice Foundation of Taiwan

時間 | 115年4月25日(六) 至115年4月26日(日)

地點 | 新竹縣政府衛生局3樓第一會議室(新竹縣竹北市光明七街1號)

對象 | 北區(桃園市、新竹縣、新竹市、苗栗縣)醫療院所及長照機構醫事人員優先，  
主辦單位保留審核權利

費用 | 免費報名，額滿截止(限80名)

| 時間    |           | 課程內容                     | 講師                   |
|-------|-----------|--------------------------|----------------------|
| Day 1 | 0900-1000 | 安寧緩和療護的哲理、現況與展望          | 臺北榮民總醫院桃園分院<br>杜俊毅主任 |
|       | 1000-1100 | 出院準備與安寧居家療護              | 馬偕紀念醫院               |
|       | 1100-1200 | 社區安寧緩和療護                 | 江戴圓前共照護理師            |
|       | 1300-1400 | 末期病人的心理社會需求              | 臺北醫學大學附設醫院<br>林姿瑩組長  |
|       | 1400-1600 | 老人及十大末期疾病的安寧緩和療護         | 台北市立聯合醫院<br>劉建良主任    |
| Day 2 | 0900-1030 | 安寧療護臨床決策的倫理與困境           | 馬偕紀念醫院               |
|       | 1030-1130 | 末期疾病症狀評估與控制總論            | 嚴從毓主任                |
|       | 1230-1400 | 安寧緩和醫療條例與相關法律之臨床運用       | 臺中榮民總醫院              |
|       | 1400-1500 | 末期病人的靈性需求                | 黃曉峰醫師                |
|       | 1510-1710 | 末期病人家屬的照護及悲傷輔導<br>臨床實務運用 | 馬偕紀念醫院<br>曾秩婷組長      |

## 報名須知

- 本課程不含見習部分，完訓之學員，將由安寧基金會核發研習時數證明。
- 醫/護/社/營養/醫檢/呼吸/長照等繼續教育積分申請中，以最終公布為準。(各職類不足5人恕不申請)
- 學員需填寫前後測問卷，上午/下午分別採計簽到及簽退，如未按時簽到/退者視同缺席，無法發予以上時數積分。(恕不接受課後補簽或資料修改)
- 相關規定及網址將於開課前3天寄信通知。

## 報名表單



<https://reurl.cc/X2lleg>